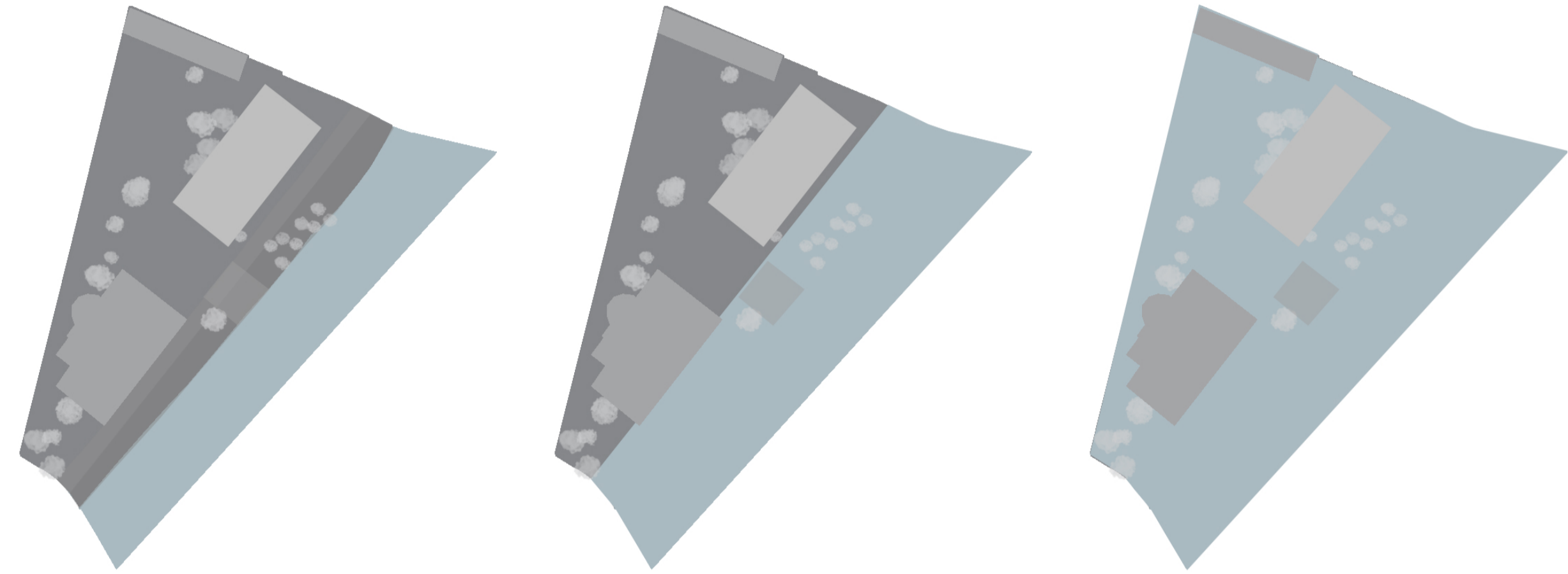


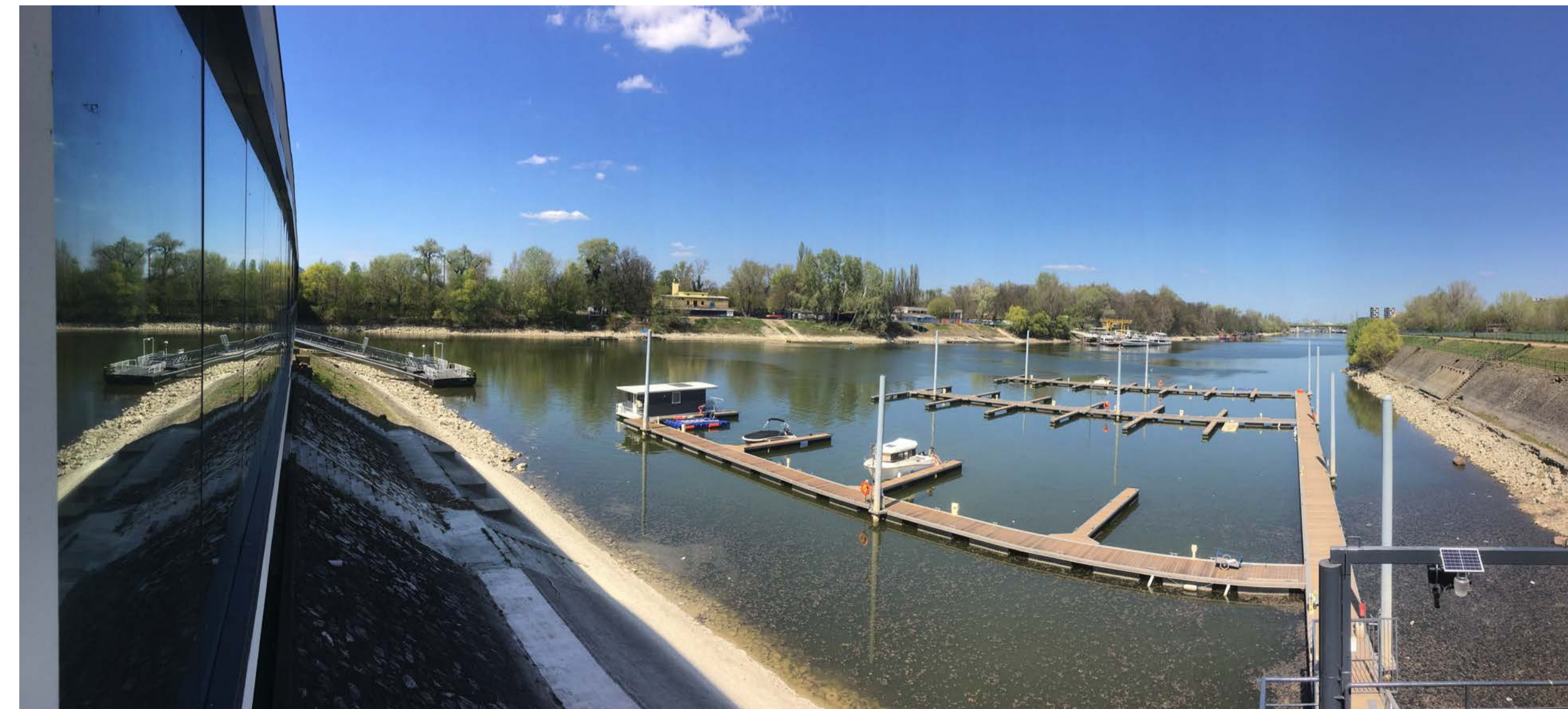
CÉLKITŰZÉS

A diploma munka célja az idén 100 éves Budapest Evezős Egyesület telephelyének fejlesztése, valós igényeket kielégítve. Egy olyan épület került megtervezésre, ahol a sportolók számára biztosítottak a megfelelő körülmények az eredményes felkészüléshez.

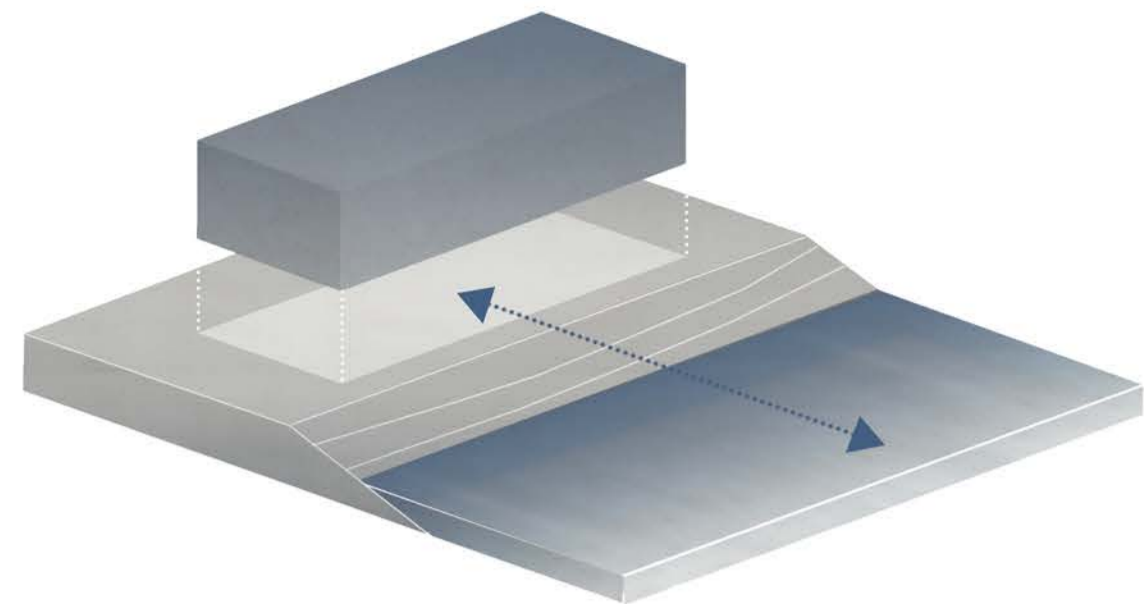
ÁRVÍZ VESZÉLY - LEHETSÉGES VÍZÁLLÁSOK



A telephely jelenlegi kialakítása NEM felel meg az árvízvédelmi követelményeknek. A földszinti szinten helyet kapó edzőtermek árvíz esetén víz alá kerülnek, ezzel nagy károkat okozva az egyesületnek. A fejlesztés egyik célkitűzése, hogy ezt a problémát kezelje.

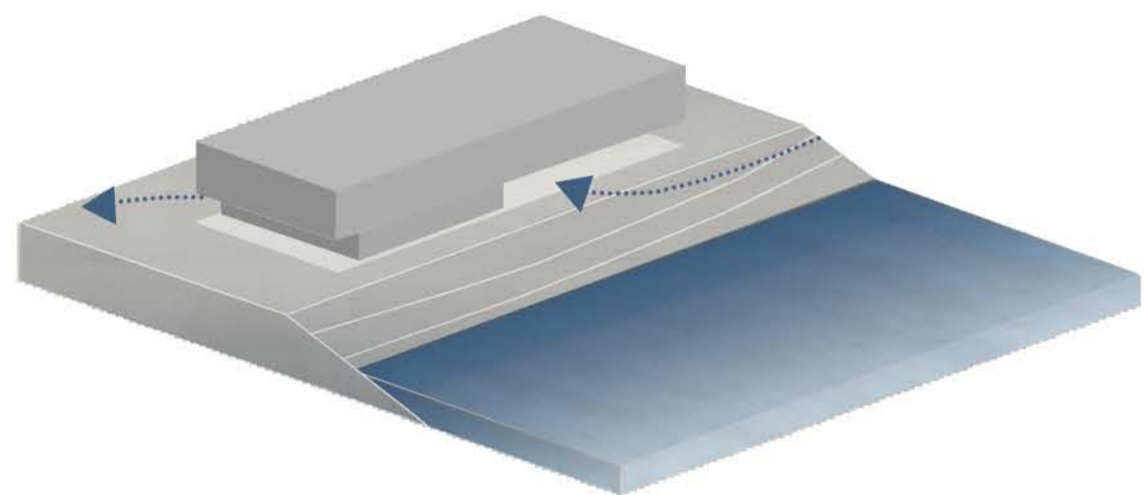


TELEPÍTÉS - KAPCSOLAT A VÍZZEL



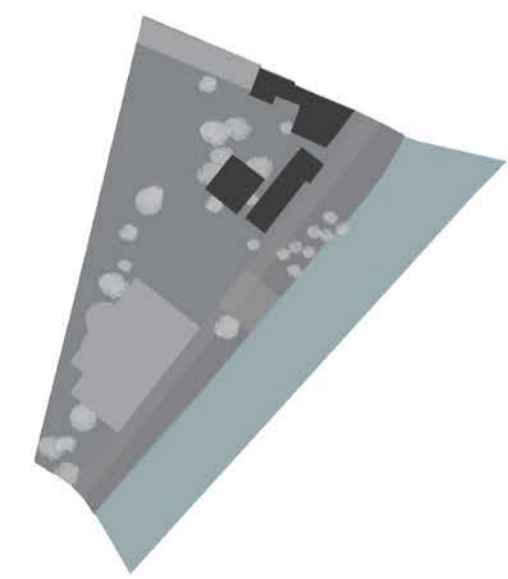
Az épület Dunával párhuzamos elhelyezésével a lehető legnagyobb felületen biztosított a kilátás a vízre.

TÖMEG ALAKÍTÁS - TRANSPARENCIA

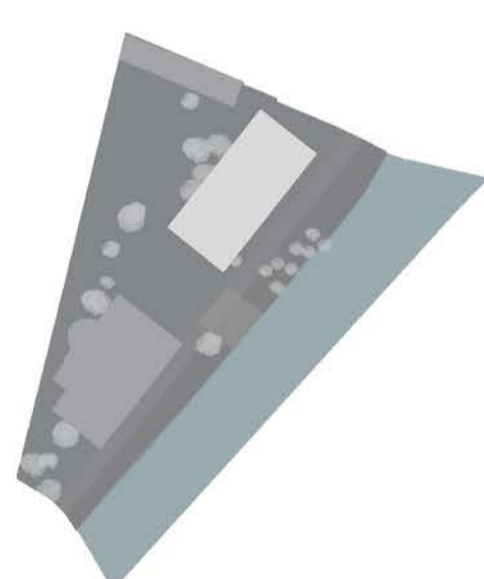


Az épület lábakra állításával csökkentve lett annak környezeti lenyomata, illetve az épület ezzel a köztér felé is nyit, annak részévé válik.

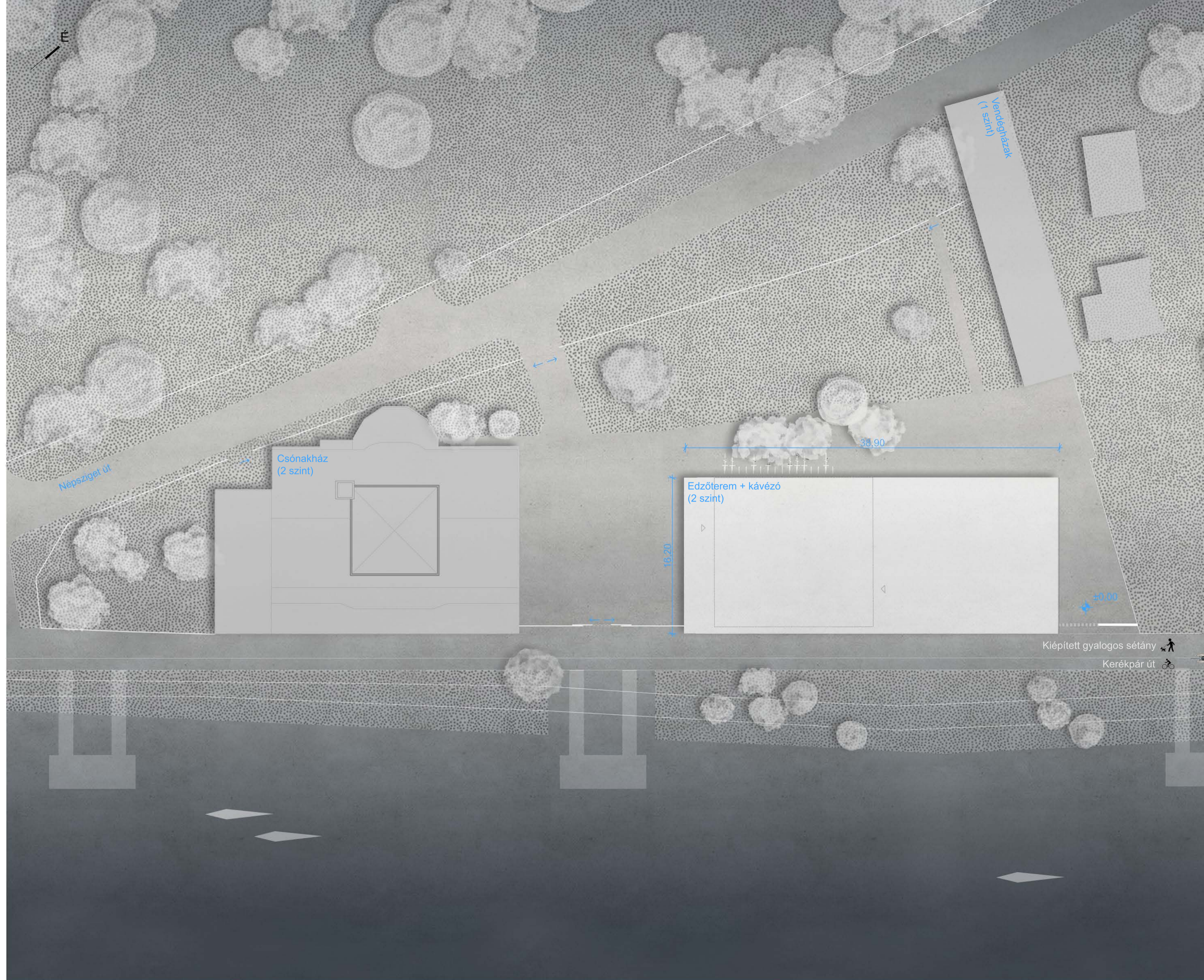
ELBONTANDÓ ÉPÜLETEK

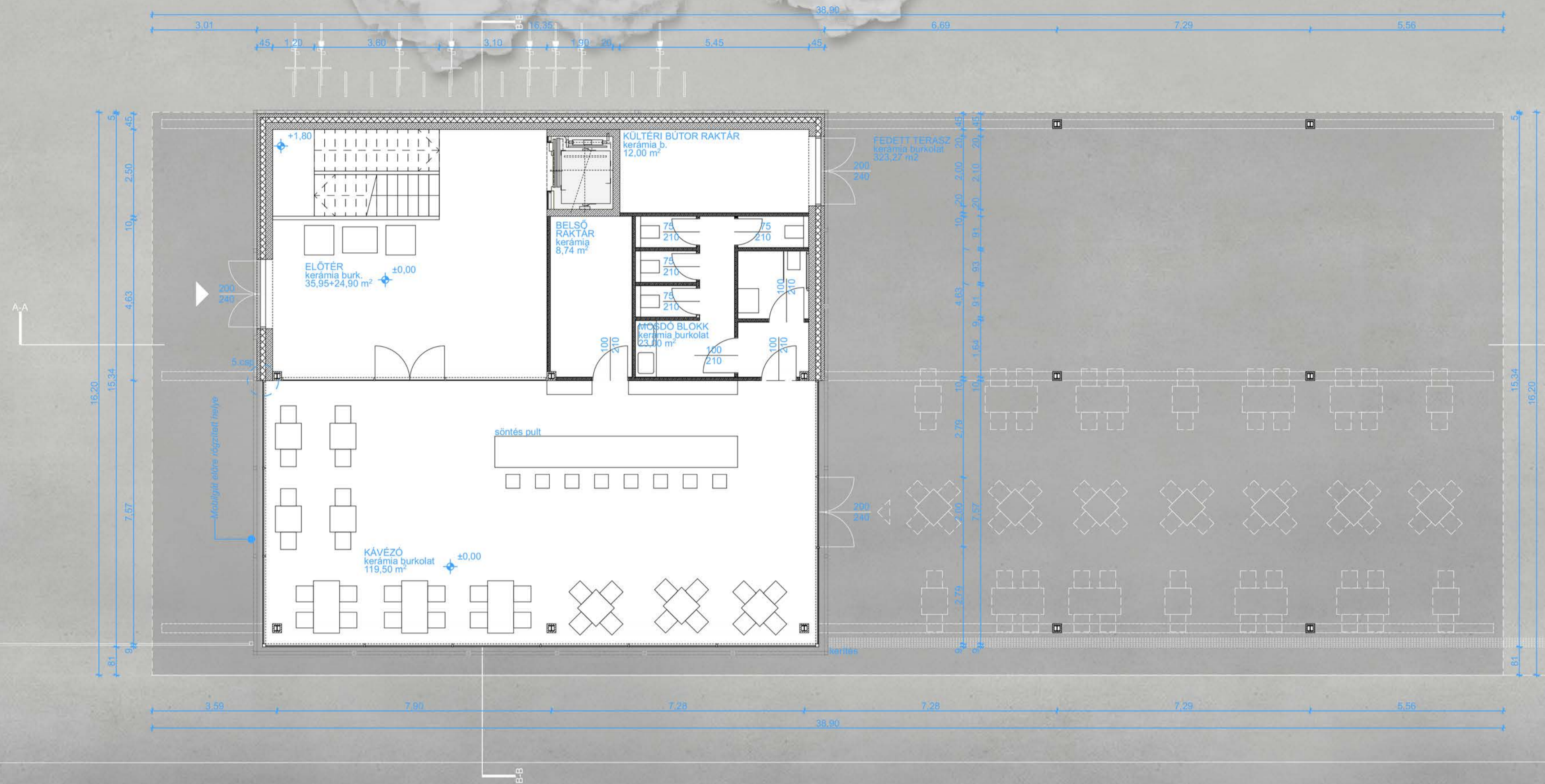


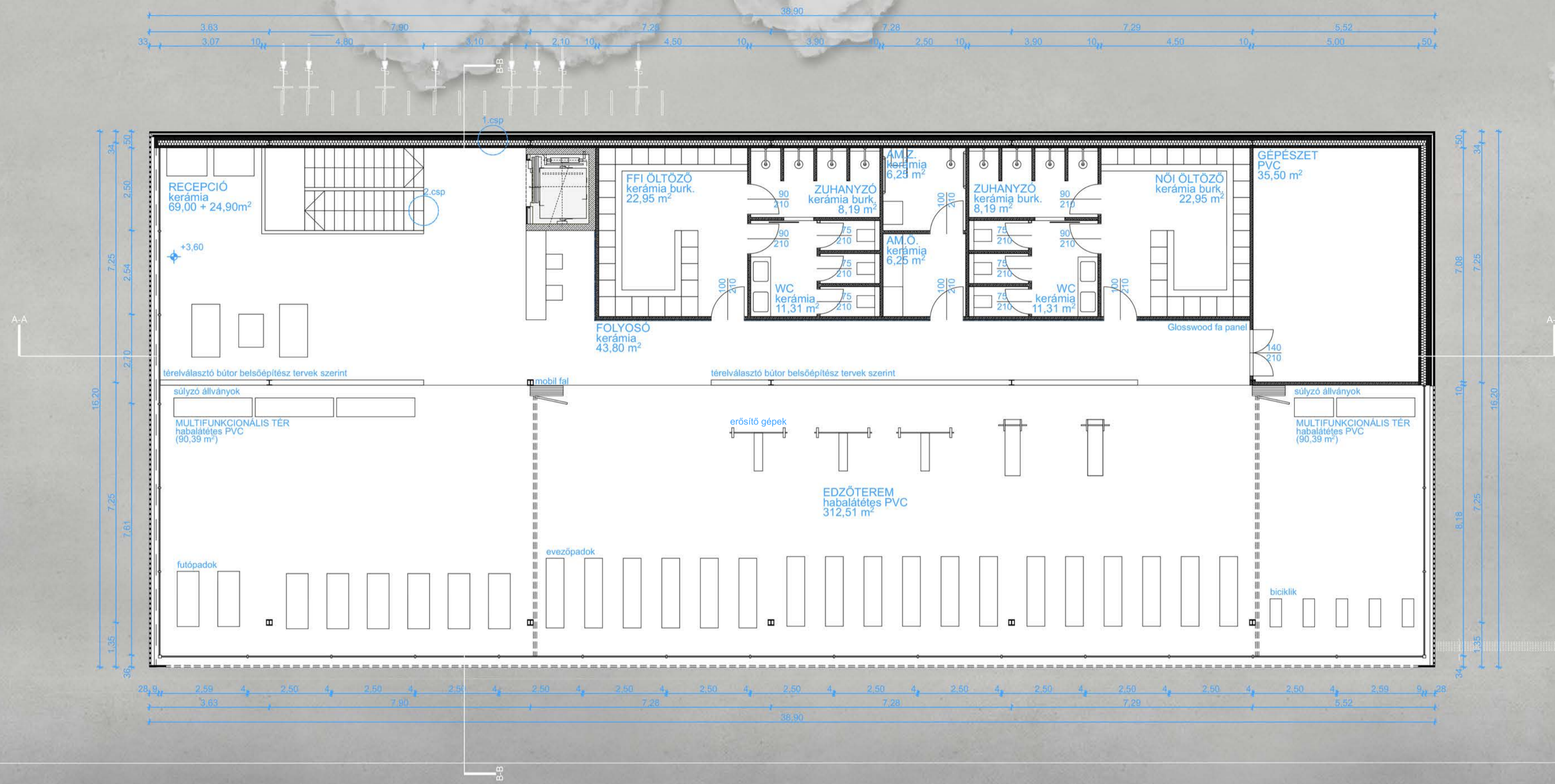
ÚJ ÉPÜLET

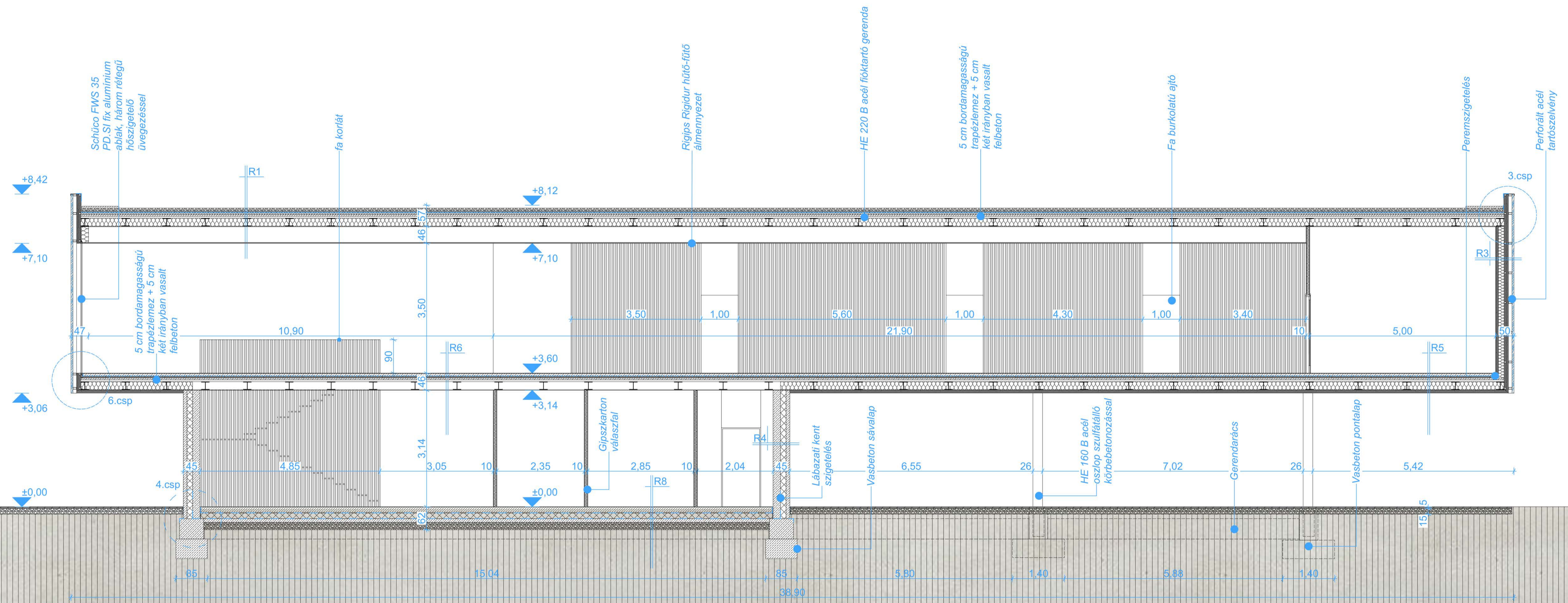


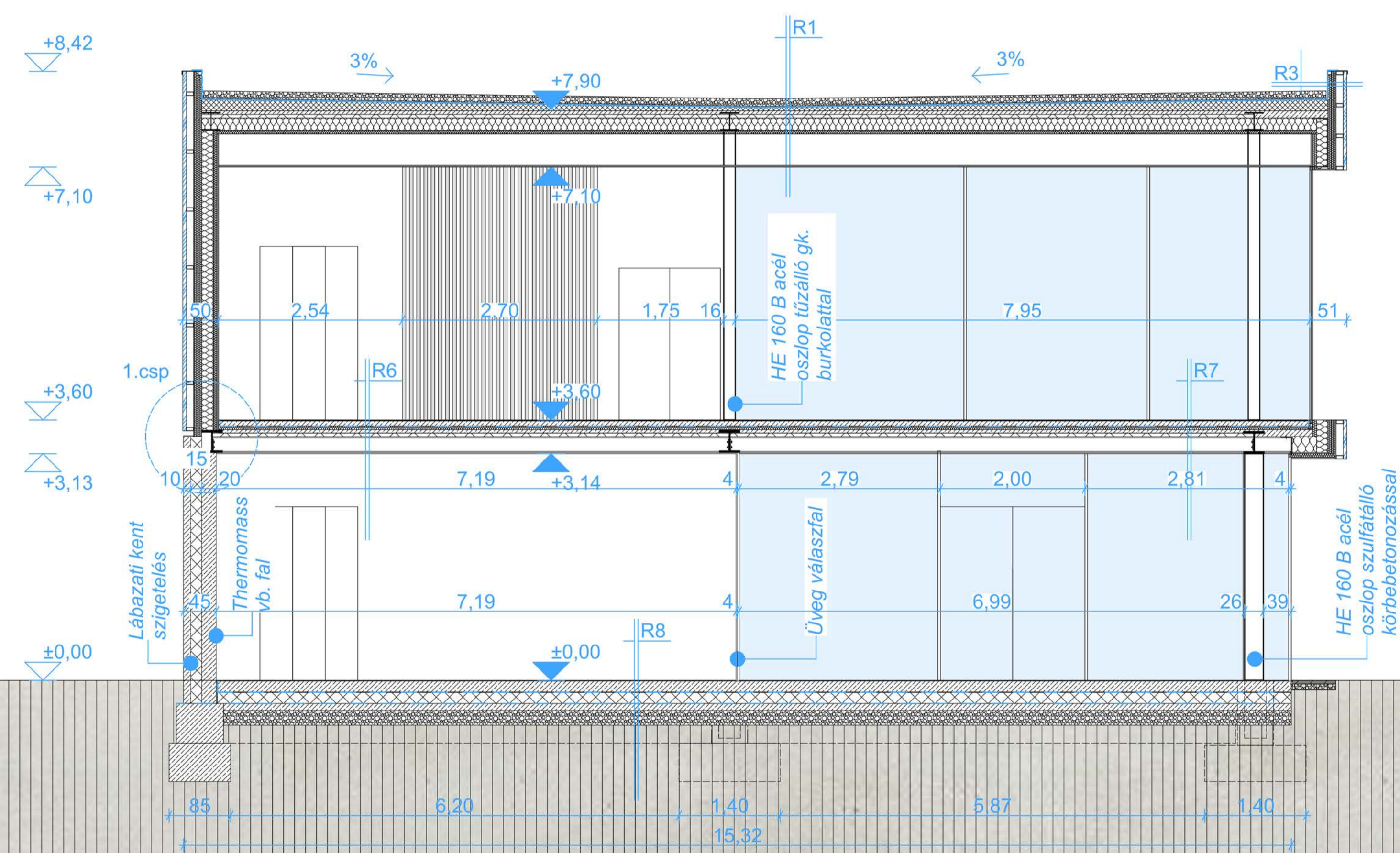
A telephely udvarában álló csónaktárolók és edzőterem elbontását követően egy olyan új épület kerül kialakításra, ami azon túl, hogy megfelel az árvízvédelmi követelményeknek, impozáns környezetet biztosít a sportolóknak a beltéri felkészüléshez. A Dunára néző teljes panoráma kapcsolatot teremt a vízzel, ezzel közelítve a kültéri edzések élményéhez. Az épület aljában helyet kapó kávézó pedig egy új lehetőséget nyújt a klub számára az anyagi javaik gyarapításához.

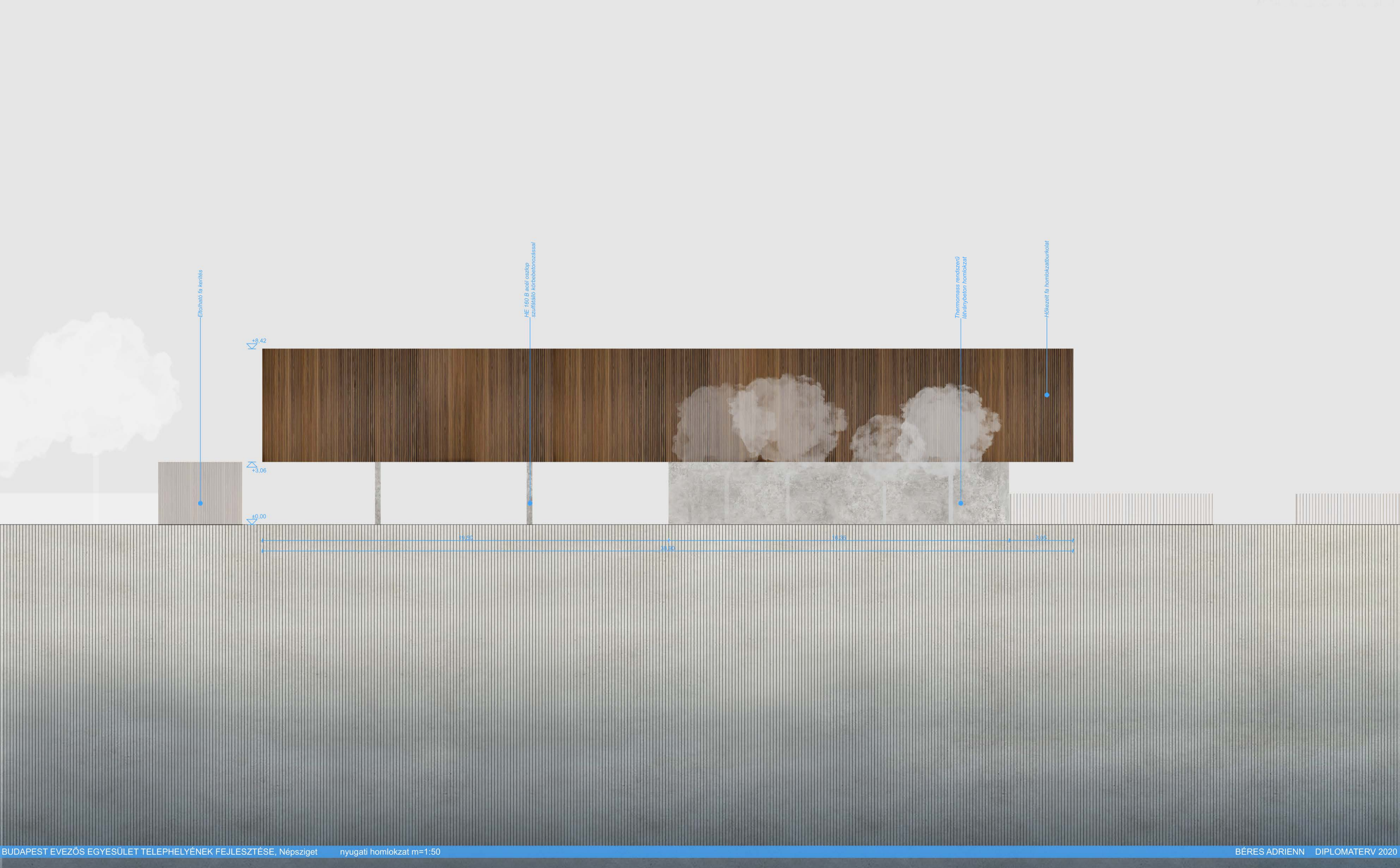












Eltolható fa kerítés

+8.42

+3.06

±0.00

HE 160 B acél oszlop
szulfidálló korbbetonozással

Thermomass rendszerű
látványbeton homlokzat

Főkezelte fa homlokzatburkolat

19.50

35.80

16.98

3.05

